



**机电工程**

**零件耗材**

**苏州锐泽系统工程有限公司**

**工程管理 & 设计**

**装机工程 (Hook up)**

# 目录 CONTENTS

01



公司简介

公司成立宗旨及发展方向	P03
主要服务项目	P04
苏州锐泽部门组织表	P05
公司优势及发展目标	P06

02



企业实力

工程区域实绩	P08
公司人员 实绩/经历表	P12
公司相关资质证书	P16
上海半导体展会	P21

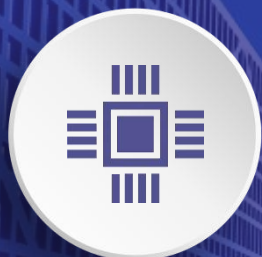
03



业务介绍

工程标准作业程序	P24
Hook up 实绩 项目执行状况	P29
业界常用工程材料品牌(Gas)	P34
设备规划设计及安装	P35
设备制造与销售	P47





# C 公司简介

## Company Profile

- √ 公司成立宗旨及发展方向
- √ 主要服务项目
- √ 苏州锐泽部门组织表
- √ 公司优势及发展目标

锐泽公司以服务为导向的基本理念，提供业主高质量、高可靠度及快速反应之工程服务。锐泽公司结合技术领先的设计团队、丰富优良的管理经验及技术精良的管理干部，并以结合新式计算机化管理、数据库整合等做法。期能为业主提供更高质量且更经济的工程服务。我们尊崇“踏实、拼搏、责任”的企业精神，并以诚信、共赢、开创经营理念，创造良好的办公环境，以全新的管理模式，完美的技术，周到的服务，卓越的品质为生存根本。我们始终坚持以用户至上，用心服务于客户。

### 苏州锐泽系统工程有限公司

#### 基本数据

公司资本额：美金264万

员工人数：120人

成立时间：2011年10月

地址：苏州市高新区创业街60号9栋E905室

联络电话：+86-0512-68071228

传真：+86-0512-68071218

公司网址：[http:// www.rayzher.com.cn](http://www.rayzher.com.cn)

### 苏州锐泽系统工程有限公司

- 苏州办公室
- 南京办公室
- 合肥分公司
- 武汉办公室

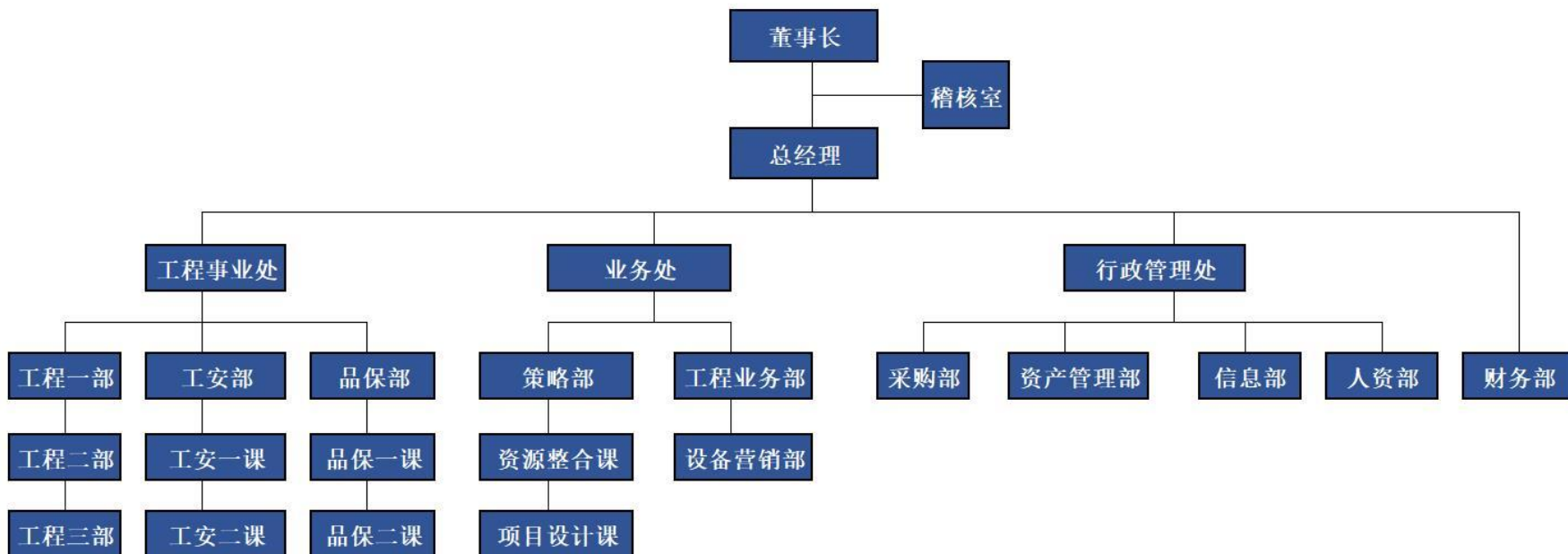




项次	主要服务项目	服务细项说明	备注
1	设备装机接口工程	设备 hook up、制程设备安装、设备相关工程服务	
2	厂务系统工程	厂务系统安装及配管、厂务设备规划安装	
3	机电工程	厂房机电工程 (MEP)、基础水电配管	
4	设计规划服务	全厂管路分布设计、专业 hook up 设计、项目管理	
5	设备代理服务	半导体附属设备代理	
6	零件、耗材服务	电子级阀件、配件、设备专用耗材供应	
7	特殊气体供应系统	特殊气体供应设备设计、制作、安装(气瓶柜、VMB)	
8	化学品供应系统	化学品供应设备设计、制作、安装 (CCB/ MDU/ VMB)	

# 苏州锐泽公司部门组织表

Department Structure List of Suzhou Rayzher Industrial Co.,Ltd.





结合业界中具经验之专业人员(含厂务工程、制程设备工程...), 专精于设计规划能力、施工管理、强化成本控管之优势, 以提供业主最佳之工程服务质量。

锐泽公司之出发系以 **“服务”** 为主要考虑, 在此竞争激烈的市场中, 降低成本已是每家工程公司必备的生存条件。锐泽公司作法是从设计段、准备段至施工段, 透过即有之能力、经验并与业主充分的沟通。降低错误造成的损失, 以及给予业主安全、质量可靠的工程服务。

未来之发展目标, 系以 **工程整合及强化施工管理** 为主。本公司之管理干部平均之相关工程年资约 **10** 年以上。尤其在着重效率及高可靠度的电子业, 施工管理的部分, 一直是所有制造业业主所寻找并依赖的对象。锐泽期能与贵公司合作, 给予贵公司最佳的工程服务, 同时并向业界证明锐泽公司之实力及用心。



# E 企业实力 Enterprise Strength

√工程区域实绩

√公司人员 实绩/经历表

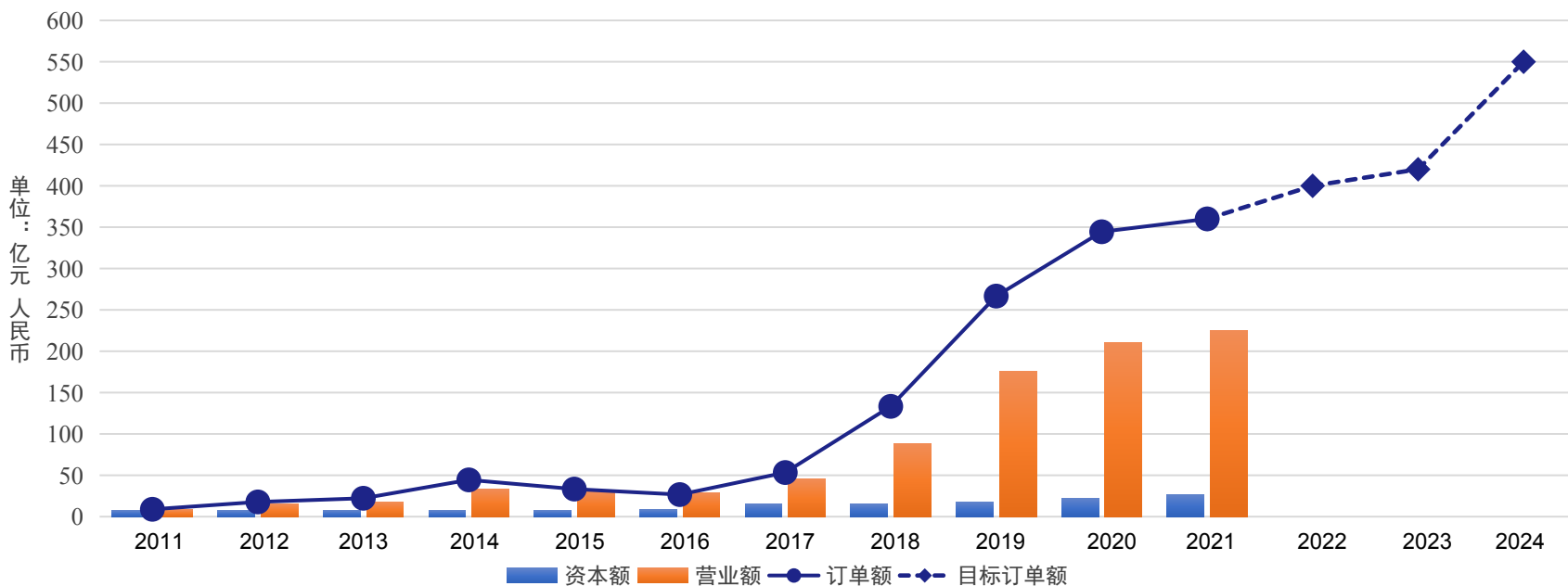
√公司相关资质证书

√上海半导体展会



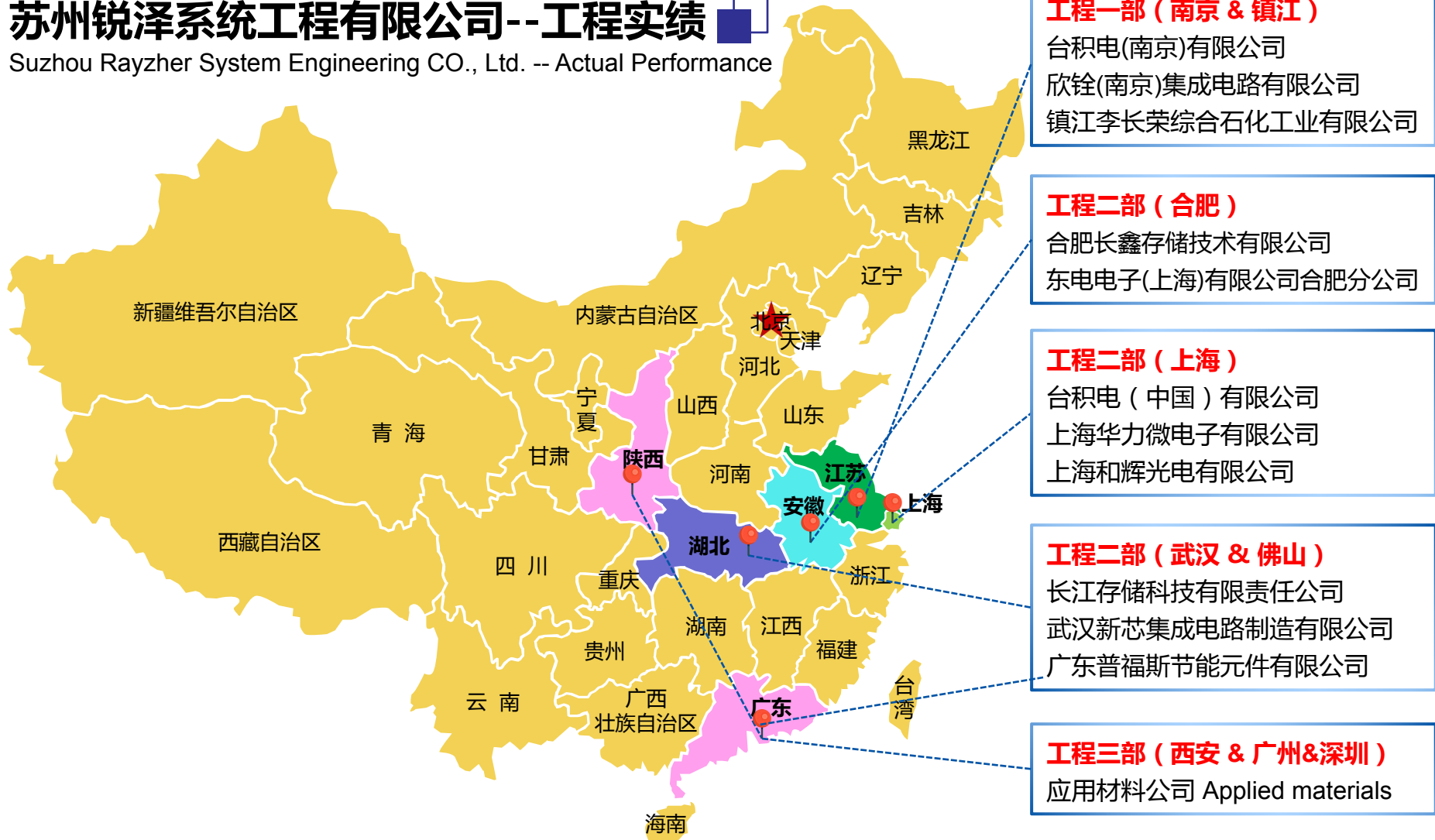
\*苏州锐泽于电子业深耕**十余年**，拥有承揽具指标性半导体厂之工程经验及实力；于2022年，我司积极参与南京台积电及武汉长江存储之新建厂工程前置规划，并取得主工程及二次配相关项目。

### 苏州锐泽营业规模及发展计划



## 苏州锐泽系统工程有限公司--工程实绩

Suzhou Rayzher System Engineering CO., Ltd. -- Actual Performance





# 工程区域实绩 (一) Actual Performance in Taiwan & Mainland China



项次	区域	业主	工程类别	承揽工程名称	承揽金额	币别	工程起讫
1	陆-武汉	YMTC	设备	YMTC FAB2 第三期NewAddedGasBox_44台	约20,000,000	RMB	2022/4/19-至今
2	陆-深圳	AKT	工程	广州T9华星设备31台装机工程	约9,300,000	RMB	2022/3/31~至今
3	陆-南京	台积电南京	工程	F16-2111-028-040_H_GAS labor銳澤	约12,000,000	RMB	2022/4/6-至今
4	陆-武汉	YMTC	设备	YMTC FAB2 第二期+第三期新增GasBox_193台	约85,000,000	RMB	2022/1/28~至今
5	陆-武汉	亚翔	工程	武汉存储工艺气体管路安装工程 (A包)	约80,000,000	RMB	2022/2/16~至今
6	陆-武汉	YMTC	设备	YMTC FAB2 miniline added Gas Box_87台	约40,000,000	RMB	2021/12~至今
7	陆-广东	广东普福斯	工程	气体管路施工及气体设备供应系统安装工程	约8,740,000	RMB	2021/12~至今
8	陆-南京	虎虎机电	工程	配管工程	约11,000,000	RMB	2021/09~至今
9	陆-南京	台积电南京	工程	F16 1B HOOKUP	约16,000,000	RMB	2021/10~至今
10	陆-武汉	YMTC	设备	YMTC TAS40K New Added GAS BOX 69台	约34,000,000	RMB	2020/12~2022/04
11	陆-武汉	柏诚	工程	武汉新芯集成电路制造有限公司工艺设备管线购装项目设计、采购、安装及测试总承包项目	约8,630,000	RMB	2020/06~至今
12	陆-深圳	AKT	工程	深圳华星光电AKT*16台机台装机工程	约5,240,000	RMB	2020/04~2021/11
13	陆-合肥	安徽泽崧科技	Hook up	合肥长鑫(兆联)氟废水建厂区配管安装工程	约22,000,000	RMB	2020/04~至今
14	陆-合肥	益科德	Hook up	合肥长鑫exyte12吋晶圆1H19工艺机台装机及二次配计量工程	约5,000,000	RMB	2020/01~至今
15	陆-合肥	宇神科技	工程	合肥长鑫(宇神)UO2扩充工程	约1,900,000	RMB	2020/01~2022/03

# 工程区域实绩 (二)

Actual Performance in  
Taiwan & Mainland China



项次	区域	业主	工程类别	承揽工程名称	承揽金额	币别	工程起讫
1	陆-合肥	M+C	设计	长鑫12吋晶圆工艺机台装机及二次配计量工程——设计 ( AB包 )	约20,000,000	RMB	2019/4/1~至今
2	陆-武汉	YMTC	设备	YMTC Gas Box ( for20K )	约55,000,000	RMB	2019/2/11~至今
3	陆-绍兴	至纯科技	Main	绍兴中芯大宗气体管道工程	约11,000,000	RMB	2019/1/22~至今
4	陆-南京	TSMC	Hook up	南京台积电F16GasHookup2019年度	约22,000,000	RMB	2019/1/22~2021/12
5	陆-合肥	吉威	Hook up	长鑫洁净气体装机二次配Gas工程追加	约5,000,000	RMB	2019/1/21~至今
6	陆-合肥	吉威	工程	合肥长鑫二次配气体真空追加工程	约8,000,000	RMB	2019/1/15~至今
7	陆-武汉	至纯科技	Main	武汉长储24K项目新建工程 ( BG+SPG ) 气体管路配管工程	约2,500,000	RMB	2019/1/7~至今
8	陆-上海	上海至纯	Hook up	上海和辉光电二期Array厂气体系统二次配工程	约6,260,000	RMB	2018/06~2020/4
9	陆-上海	上海至纯	Hook up	上海华力SpecialGas二次配工程	约10,000,000	RMB	2018/06~2021/08
10	陆-武汉	上海至纯	Main	武汉国家存储器基地GAS项目20K ( 第一期 )	约10,000,000	RMB	2018/02~2021/05
11	陆-武汉	长江存储	设备	Gas Regulator Box (for YMTC 5K)	约31,000,000	RMB	2018/01~2018/06
12	陆-武汉	世源科技	设计	武汉长江存储Hookup设计及软体购装	约23,000,000	RMB	2017/11~2018/11
13	陆-镇江	李长荣	化工	镇江李长荣综合石化工业-电子级化学品第一期 ( EIPA ) 扩建工程配管安装工程 ( 工资 )	约4,000,000	RMB	2017/10~2018/05
14	陆-合肥	宝玦系统	Main	长鑫12寸存储器晶圆制造基地项目 ( G02特气阀箱 )	约121,000,000	NTD	2017/11~2018/03
15	陆-合肥	亚翔	Main	长鑫12寸存储器晶圆制造基地项目 ( H03包Bulkgas系统 ) P-Gas&Ar(c)&N2(c)共六系统	约50,000,000	RMB	2017/09~2018/09

# 公司人员 实绩/经历表

Actual Performance/ Experience  
Table of Company Personnel



项次	姓名	个人实绩/经历	职称	年资
1	汤文龙	台积电12厂、14厂、15厂，南京台积电16厂，奇美光电，友达光电，南京欣铨，镇江李长荣，合肥长鑫，上海台积电，武汉长江存储，武汉新芯，无锡恒大，广东普福斯，AKT项目	业务处协理	20年
2	陶景华	上海台积电GASSystem，北京集电，深圳华星光电AKT，广州超视堺AKT，友达光电，福州京东方，沈阳拓荆，广东普福斯，无锡恒大，YMTCCGasBox，长江存储GAS项目20K	工程事业处副处长	18年
3	刘广跃	深超光电，深圳中芯国际，上海和辉光电，泰州纬创，合肥长鑫，福联集成科技，上海台积电，南京台积电16厂，镇江李长荣，武汉新芯	工程一部经理	12年
4	邱楷和	台积电7厂8厂12厂，晶和太阳能，汉磊科，嘉晶光电，中德电子，联电，台塑胜高科，厦门汉晶，豪客能源，中美矽晶，住友精密，奇美光电，大阳日酸，友达光电，合肥晶合集成，武汉长江存储	工程二部经理	14年
5	冯成书	上海台积电，福州京东方，福建华佳彩，广州LED，广州超视堺，深圳华星，鄂尔多斯京东方，友达光电，武汉长江存储，广东普福斯	工程三部副理	14年
6	黄佳诗	台积电15厂，稳懋制程气体配管，友达气体供应，广州超视堺AKT，合肥长鑫，上海华力，南京台积电16厂，武汉新芯	工程一部副理	13年
7	李建锋	友达光电，苏州和舰，龙腾光电，无锡华润，天马电子，Intel (大连F68)，重庆HKC，泉州晋华，西安三星，长江存储GAS项目，南京台积电16厂，武汉新芯	工安部副理	18年
8	贾文帅	南京台积电16厂，绍兴中芯，合肥长鑫，北京集电，长江存储GAS项目20K	品保部副理	6年
9	程诚	南京台积电16厂，YMTCCGasBox，上海台积电，北京集电，长江存储GAS项目20K	工程二部主任	6年
10	汤文骏	台积电15厂，镇江李长荣，武汉长江存储，南京台积电16厂，深圳AKT	工程一部主任	8年



## 配管专职人员、测试厂商简介

项次	厂商	经历	人员	专业项目	机具	备注
1	上海新沃	中芯国际主系统、无锡上华二次配	焊工5名,管工8名,助手12名,共25名	Bulk Gas、Special Gas	CAJON*1、ARC*1	
2	上海旻创	无锡上华、深圳中芯、上海台积电、上海中芯、合肥长鑫、武汉长江存储、武汉新芯、绍兴中芯、南京台积电	测试人员12名	管路测试	保压计*10、氦测漏机*3、微尘*3、水*3、氧*3	
3	上海因友	台积电特气主系统、中芯国际主系统、无锡上华二次配	焊工12名,管工16名,助手55名,共83名	Bulk Gas、Special Gas	CAJON*3、ARC*2	
4	南京尼西	台积电纯水主系统、化学主系统、二次配、气体、化学、纯水、酸排减排有机排	焊工14名,管工18名,普工42名,共74名	Bulk Gas、Special Gas, UPW.Chemical	CAJON*2、ARC*1、GF110*2	
5	南通宸达远	武汉长江存储主系统及二次配、合肥长鑫主系统二次配、台积电二次配	焊工7名,管工8名,助手12名,共27名	Bulk Gas、Special Gas	CAJON*4、ARC*1	

## 配管专职人员、测试厂商简介

项次	厂商	经历	人员	专业项目	机具	备注
6	菏泽腾辉	武汉长江存储主系统及二次配、合肥长鑫主系统二次配、南京台积电二次配	焊工4名, 管工7名, 助工25名, 共36名	Bulk Gas、Special Gas	CAJON*3、ARC*1	
7	上海因实	武汉长江存储二次配、南京台积电二次配、北京集电二次配、合肥长鑫	测试人员20名	管路测试	保压计*20、氦测漏机*3、微尘*2、水*2、氧*2	
8	凯蔚	武汉长江存储二次配、合肥长鑫主系统二次配、南京台积电二次配	焊工4名, 管工7名, 助工15名, 共26名	Bulk Gas、Special Gas	CAJON*4、ARC*1	
9	江苏虎虎	南京台积电保温加热、武汉长江存储保温加热、昆山友达保温加热、合肥长鑫保温加热	电工3名, 普工4名, 共7名	GMS/GIS、保温加热		

**注：可调动高洁净管路施工人员约150至200员，另预备50员。可调动厂商测试机具6套。**

## 苏州锐泽持有焊接机具设备及测试机具

Suzhou Rayzher Industrial Co.,LTD. Welding Equipment and Testing Equipment

### ∅ 测试仪器

保压计\*10, 氦侧漏机\*4, 微尘\*4, 水\*4, 氧\*4

### ∅ 端面设备

4寸端面机 - 2套, 1寸端面机 - 4套  
微型焊把 - 1套, 特殊夹具 - 6套

### ∅ 焊接设备

ARC - 4套, CAJON - 8套, 波利速 - 1套  
外焊式焊把 - 1套  
7500焊把 - 2套, 4500焊把 - 3套, 2500焊把 - 4套, 2000焊把 - 1套, 1500焊把 - 4套  
5H焊把 - 8套, 10H焊把 - 6套

### ∅ GF切管机

12寸 - 1套, 8寸 - 1套, 6寸 - 2套, 4寸 - 1套, 3寸 - 2套, 2寸 - 1套  
水冷手焊机 - 6套, 气冷手焊机 - 10套

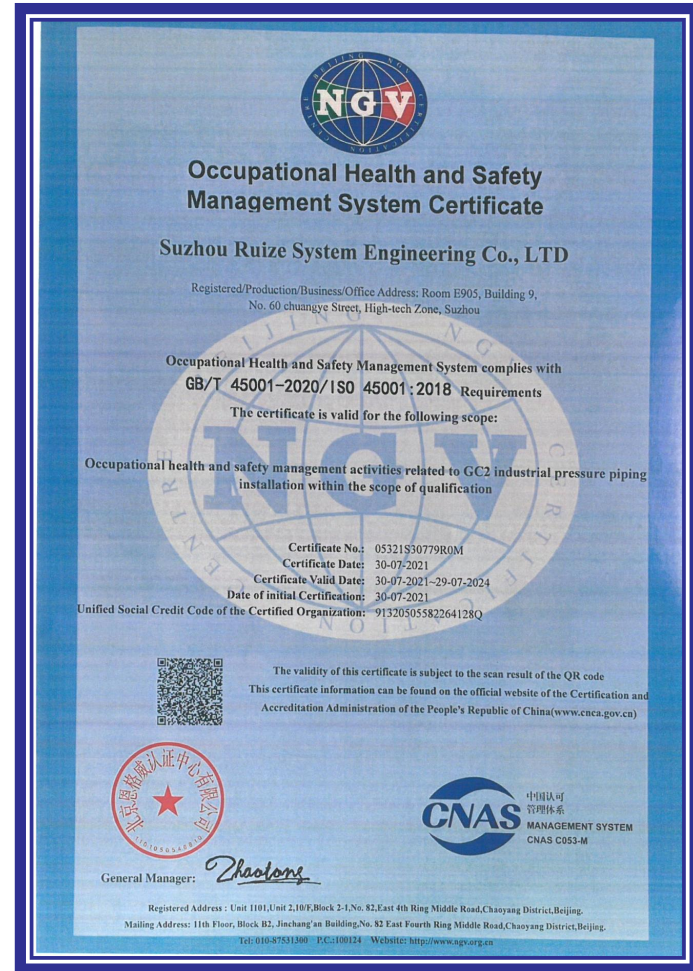


### 取得ISO9001证照





### 取得ISO45001证照



### 取得（压力管道及压力容器）资质





### 取得建筑机电安装工程专业承包叁级资质

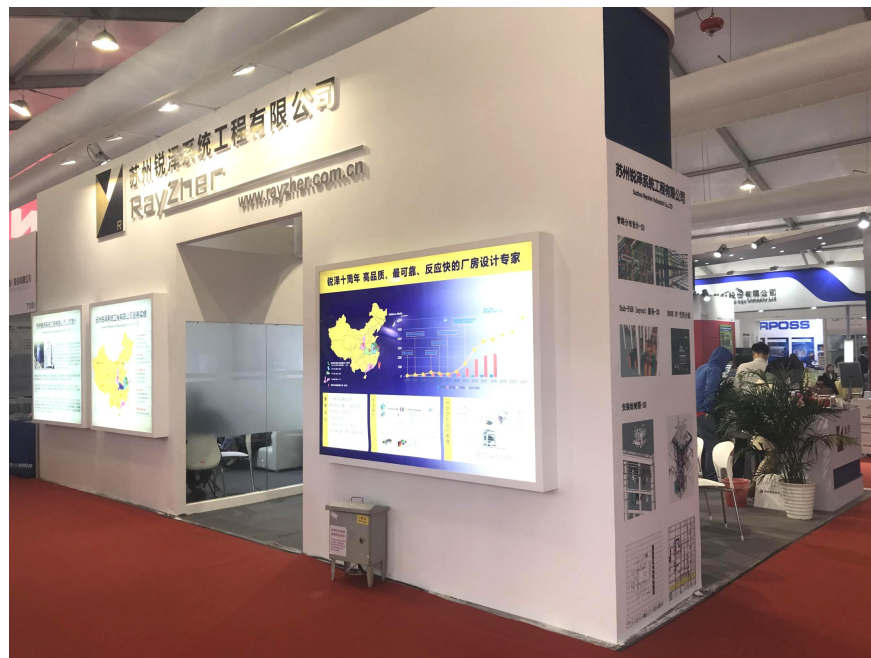


## 取得建筑施工企业安全生产许可证





苏州锐泽每年积极参加在上海举办的 SEMICON China 全球最大半导体展会。展会期间苏州锐泽与行业内的伙伴和客户积极交流探讨，未来可期。始终保持以服务客户为主要导向的基本理念，提供业主高品质、高可靠度及快速反应之工程服务。

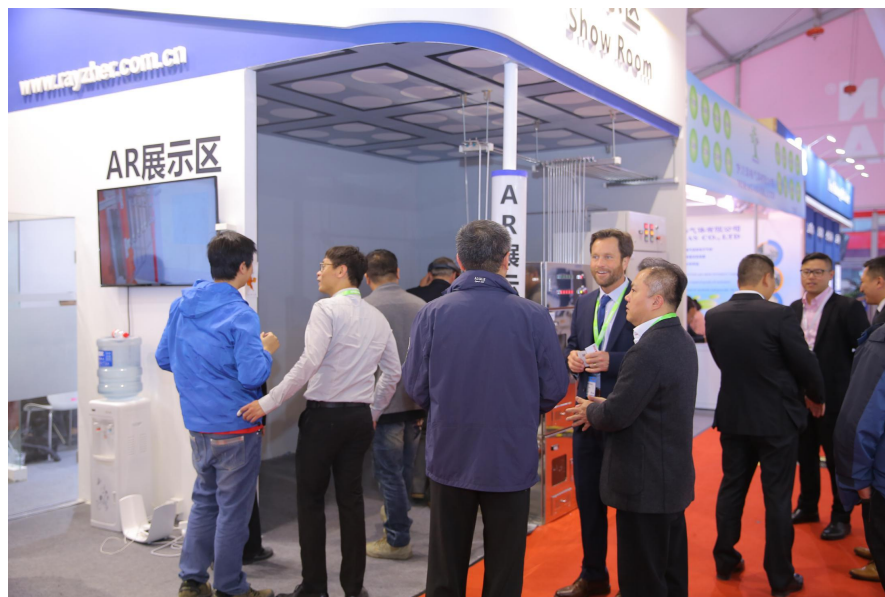




中国半导体发展的历史，见证了中国半导体制造业茁壮成长、加速发展的历史，也必将为中国半导体制造业未来的强盛壮大作出贡献，苏州锐泽愿与同行携手共进，共创辉煌。



公司领导层向客户介绍



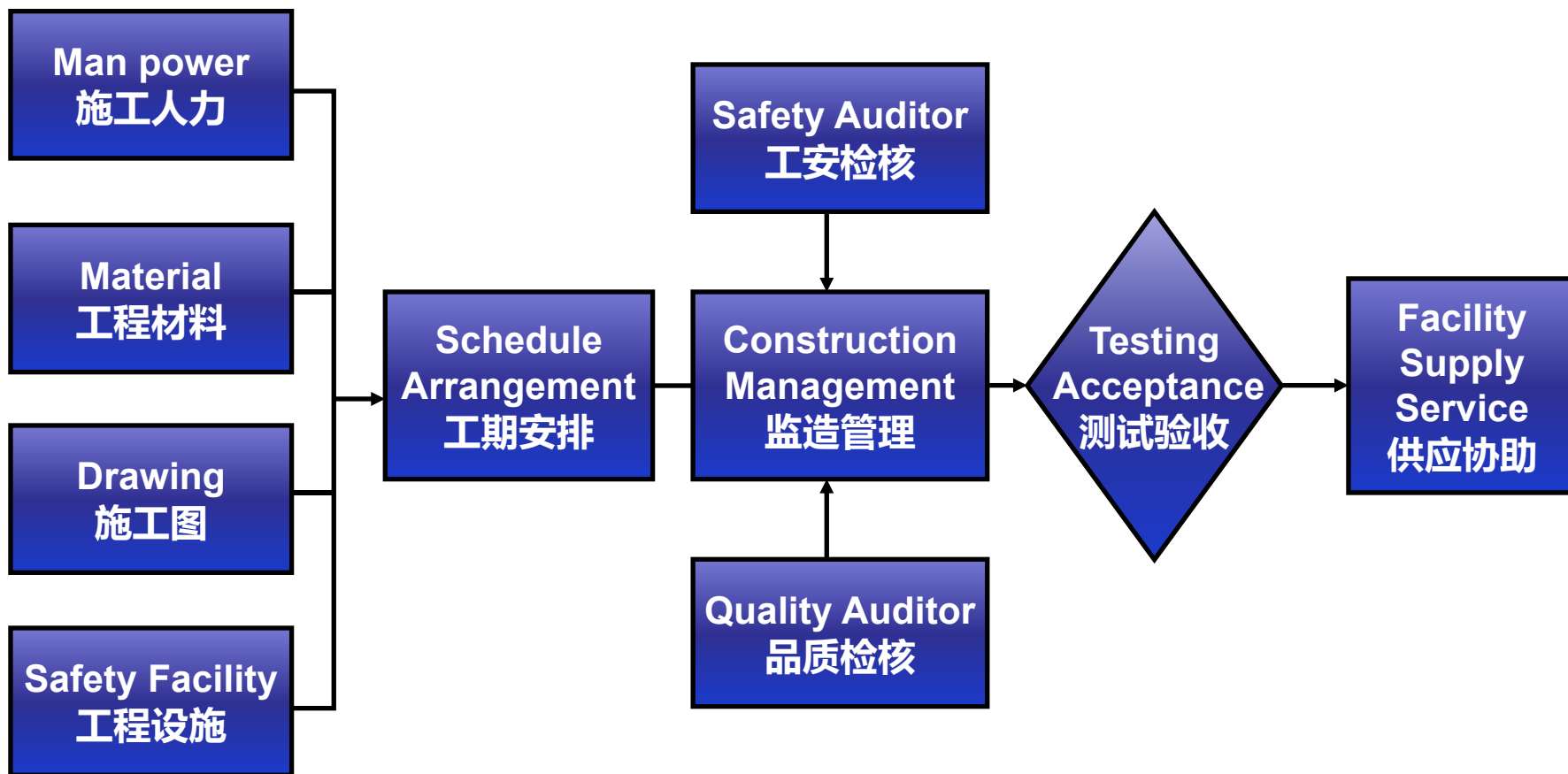
AR区的体验及与友人的研讨



# B 业务介绍

## Business Introduction

- √ 工程标准作业程序
- √ Hook up 实绩 项目执行状况
- √ 业界常用工程材料品牌(Gas)
- √ 设备安装、规划、设计
- √ 设备制造与销售



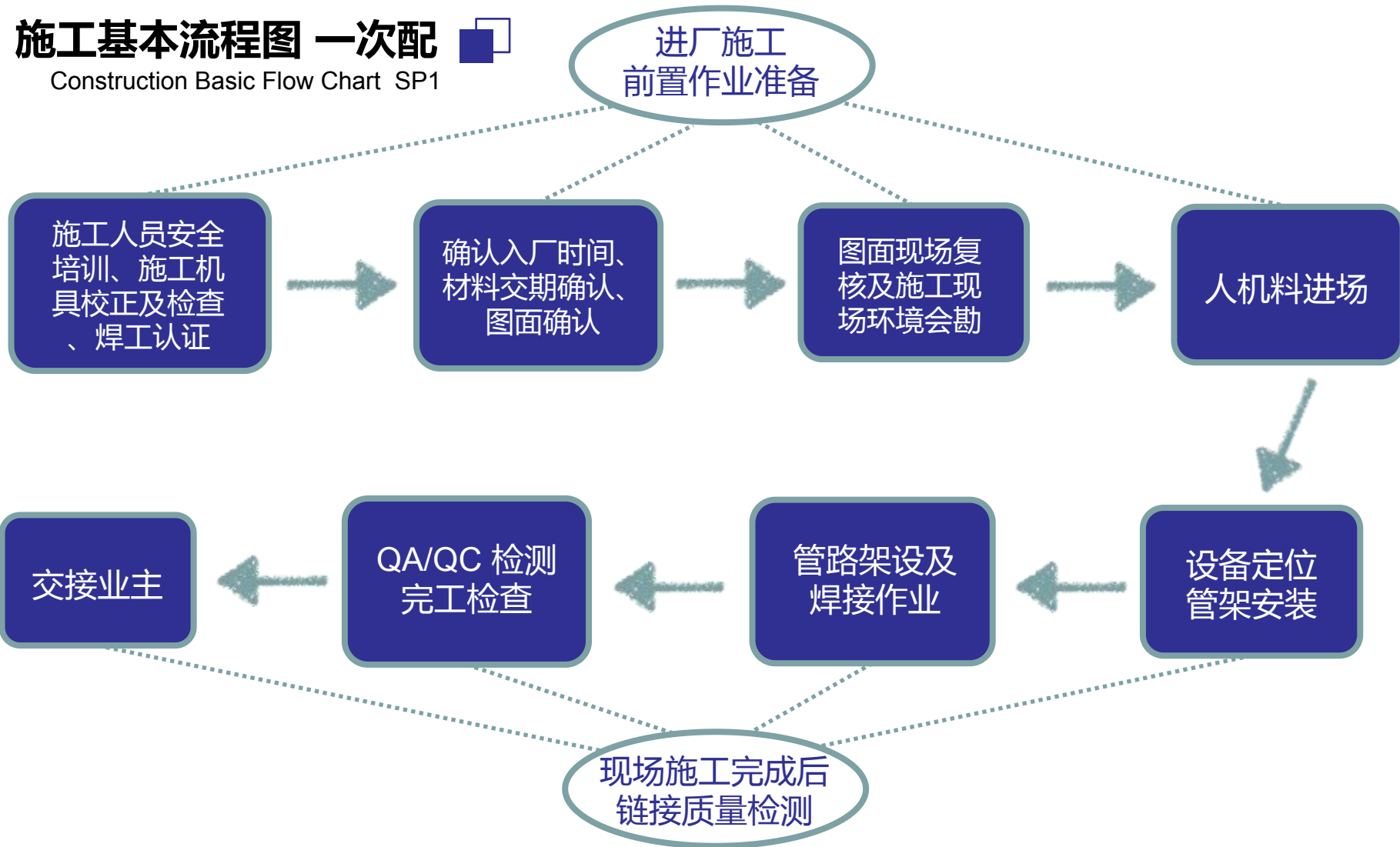






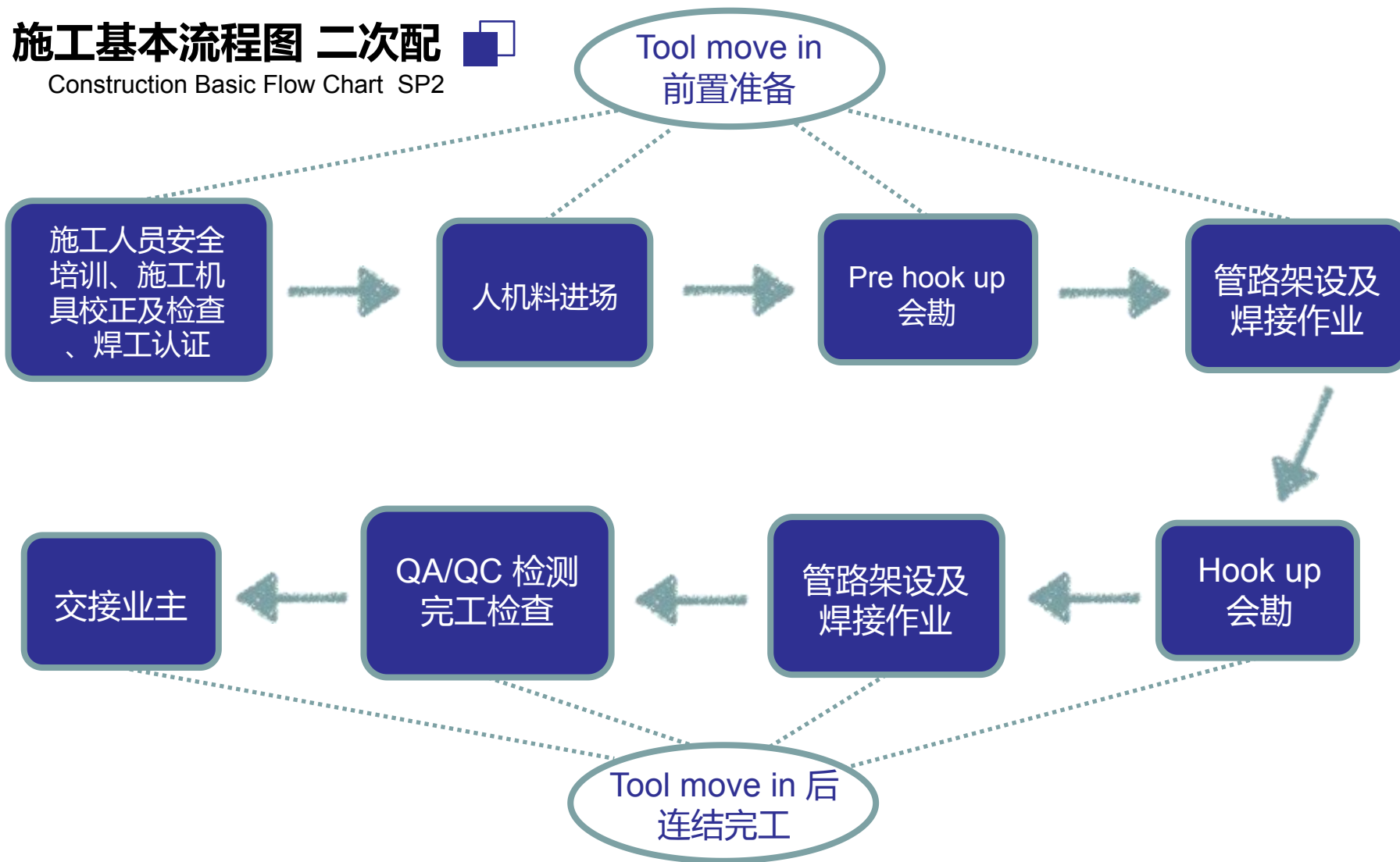
## 施工基本流程图 一次配

Construction Basic Flow Chart SP1



## 施工基本流程图 二次配

Construction Basic Flow Chart SP2



### 施工流程 Construction Process



#### 进料

1. 物料由我司提供，由 GAS 库房 move in 至现场使用。
2. 进料项目：管件、盘面、型钢、五金另料、用电机具。
3. 进料时人员于码头作业应遵守该厂区相关规定。
4. 搬运方式：使用油压版车、手推车、台车。
5. 注意事项：
  - (1) 搬运尖锐物料时人员应配戴防切割手套。
  - (2) 搬运重物须穿着安全鞋，以避免压伤。



#### QA/QC 检测

1. 确认配管人员管路是否有配置错误。
2. 检查管路是否符合业主要求。
3. 检查管路是否有泄漏，使用保压或氦测漏等方式测漏(根据气体决定是否氦测)。
4. 检查管路内微尘及水氧是否符合规范(根据气体决定是否微尘及水氧)。
5. 管路须张贴气体标签于管路上。

#### 会勘

由厂务人员集合该机台各系统监工至现场勘查。



#### 管路预置、架设、焊接

1. 施工区域应警示，以避免非相关人员进入。
2. 施工机具、物料应确实依厂区规定检验及存放。
3. 管路焊接使用氩气焊接以手焊及自动焊的方式，现场须备有灭火器，焊接点下方须铺设防火毯。
4. 高架作业需设置防坠落设施。
5. 管件上管架后会使用管扣及 P 型夹固定，若为直立管则加装支撑，以防止管路歪斜。
6. 未完成之管路须完成 cap，以防管路污染。

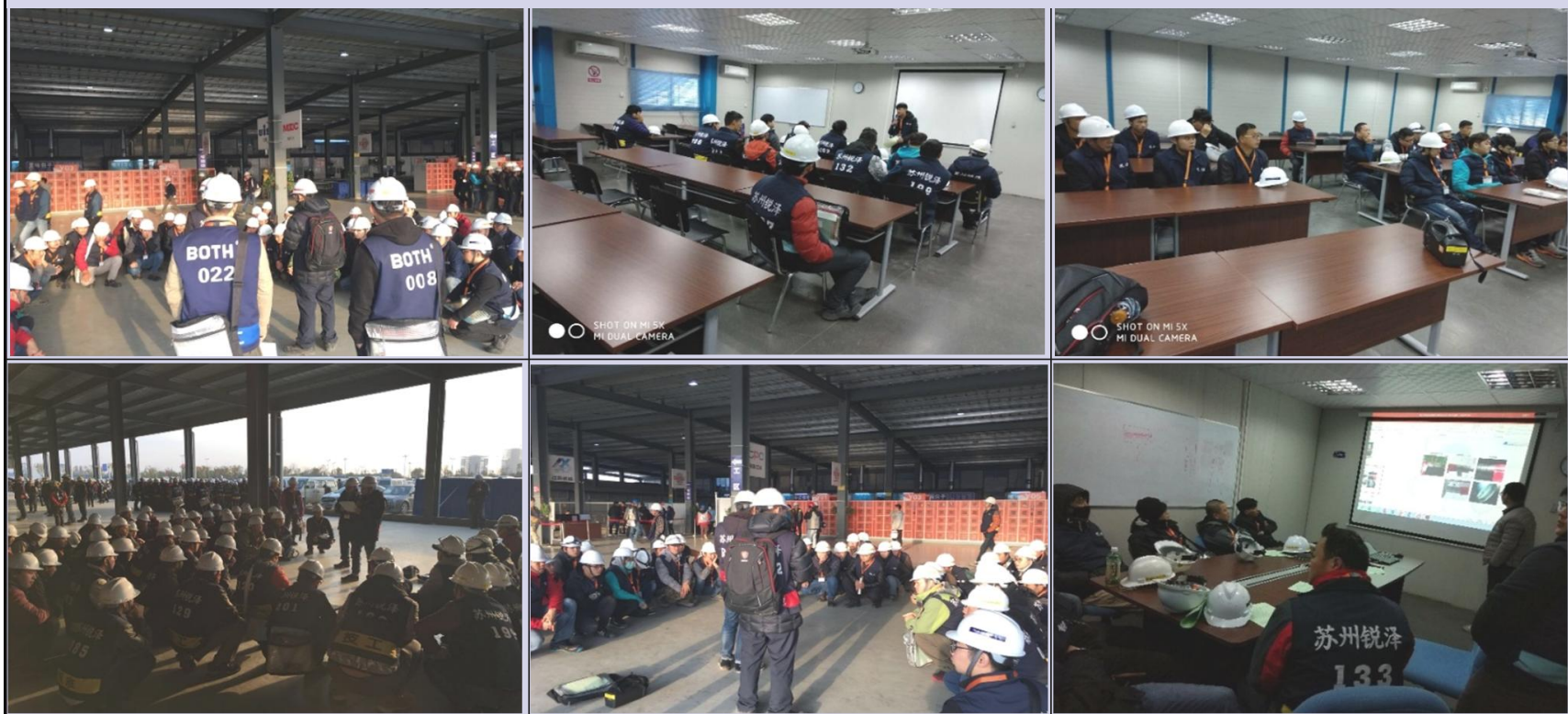
# Hook up实绩 项目执行状况

Hook up Actual Performance  
Project Execution



<b>工程名称</b>	南京台积电F16-P1 Gas HOOK UP 2017年度				
<b>施作工期</b>	2017/07/01 ~ 2017/12/31				
<b>管理职人数</b>	6员	<b>平均出工人数/日</b>	30员	<b>出工总人数/全工期</b>	4050人次

## 项目施作照片





<b>工程名称</b>	合肥长鑫工艺洁净气体装机二次配工程				
<b>施作工期</b>	2017/09/01 ~ 2018/04/10				
<b>管理职人数</b>	13员	<b>平均出工人数/日</b>	80员	<b>出工总人数/全工期</b>	17600人次

### 项 目 施 作 照 片



<b>工程名称</b>	合肥长鑫工艺洁净气体装机二次配工程				
<b>施作工期</b>	2017/09/01 ~ 2018/04/10				
<b>管理职人数</b>	13员	<b>平均出工人数/日</b>	80员	<b>出工总人数/全工期</b>	17600人次

### 备料状况照片





<b>工程名称</b>	上海华力 Special Gas 二次配工程				
<b>施作工期</b>	2018/06/20 ~ 2020/12/30				
<b>管理职人数</b>	10员	<b>平均出工人数/日</b>	40员	<b>出工总人数/全工期</b>	560人次
<b>项 目 施 作 照 片</b>					
					
					
					
					
					
					

# Hook up 实绩 项目执行状况

Hook up Actual Performance  
Project Execution



<b>工程名称</b>	上海和辉光电二期 Array 厂气体系统二次配工程				
<b>施作工期</b>	2018/06/20 ~ 2020/4/30				
<b>管理职人数</b>	14员	<b>平均出工人数/日</b>	60员	<b>出工总人数/全工期</b>	684人次
<b>项 目 施 作 照 片</b>					



项次	品名	材料厂牌
1	Pipe&Tube 304L AP	KUZE、Sumikin、Kobe、Dockweiler、DAJA、NEWBEST
2	Pipe&Tube 304L BA	KUZE、Sumikin、Kobe、Dockweiler、DAJA、NEWBEST
3	Pipe&Tube 316L BA	KUZE、Sumikin、Kobe、Dockweiler、NEWBEST
4	Pipe&Tube 316L EP	KUZE、Sumikin、Kobe、Dockweiler、NEWBEST
5	Fittings	FUJIKIN、KUZE、JSK、SWAGELOK、DAJA
6	Diaphragm Valve	FUJIKIN、OHNO、APTECH、PARKER
7	Bellows Valve	FUJIKIN、OHNO、APTECH、PARKER、CARTEN
8	Ball Valve	FUJIKIN、CARTEN、PARKER、SWAGELOK、DAJA、东光、富山
9	Filter/ Purifier	PALL、ENTERGIS、PURERON、Matheson
10	Check Valve	FUJIKIN、APTECH、PARKER、SWAGELOK
11	Pressure Regulator	APTECH、PARKER、YUTAKA、TESCOM
12	Pressure Transducer	NAGANO、WIKA、TEM TECH
13	Pressure Gauge	NAGANO、WIKA、TEM TECH

## 立面空间规划

Spatial Layout

对Hook up施工、设计、规划、管理最顶尖、最有经验之顾问团队之一。

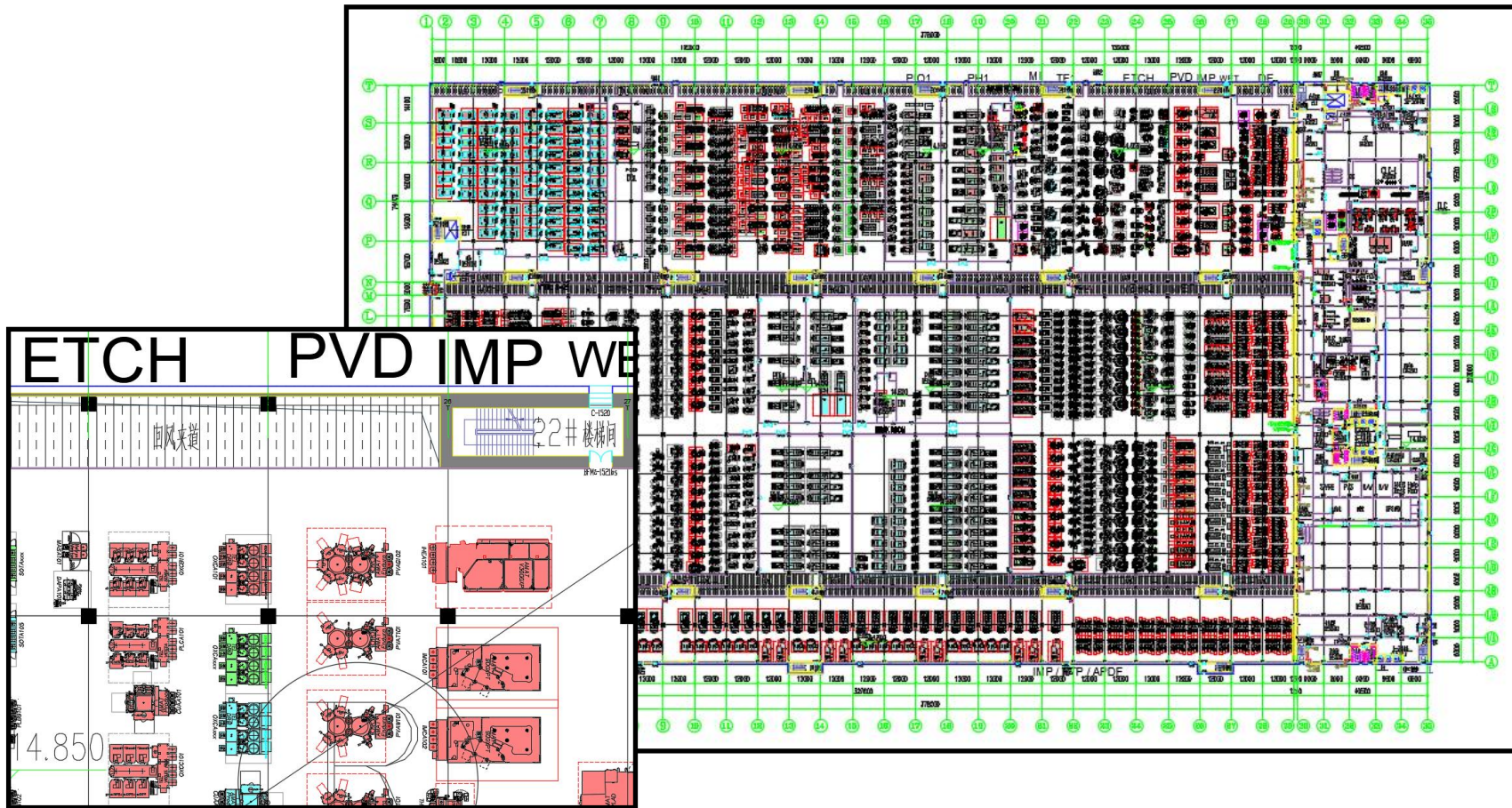
主要服务范围为 Hook up 及 Sub-main 设计；

苏州锐泽系统工程有限公司能为半导体业主公司提供之优质服务：

- 1 超过5个FAB之设计经验及顾问人员
- 2 有效及功能强大的设计软件
- 3 从设计、发包、工程管理及验收之成功台湾hook up经验
- 4 能提供pre hook up 施作之安装图
- 5 Hook up P.R规范及标单型式顾问

### Tools Layout IE 设计

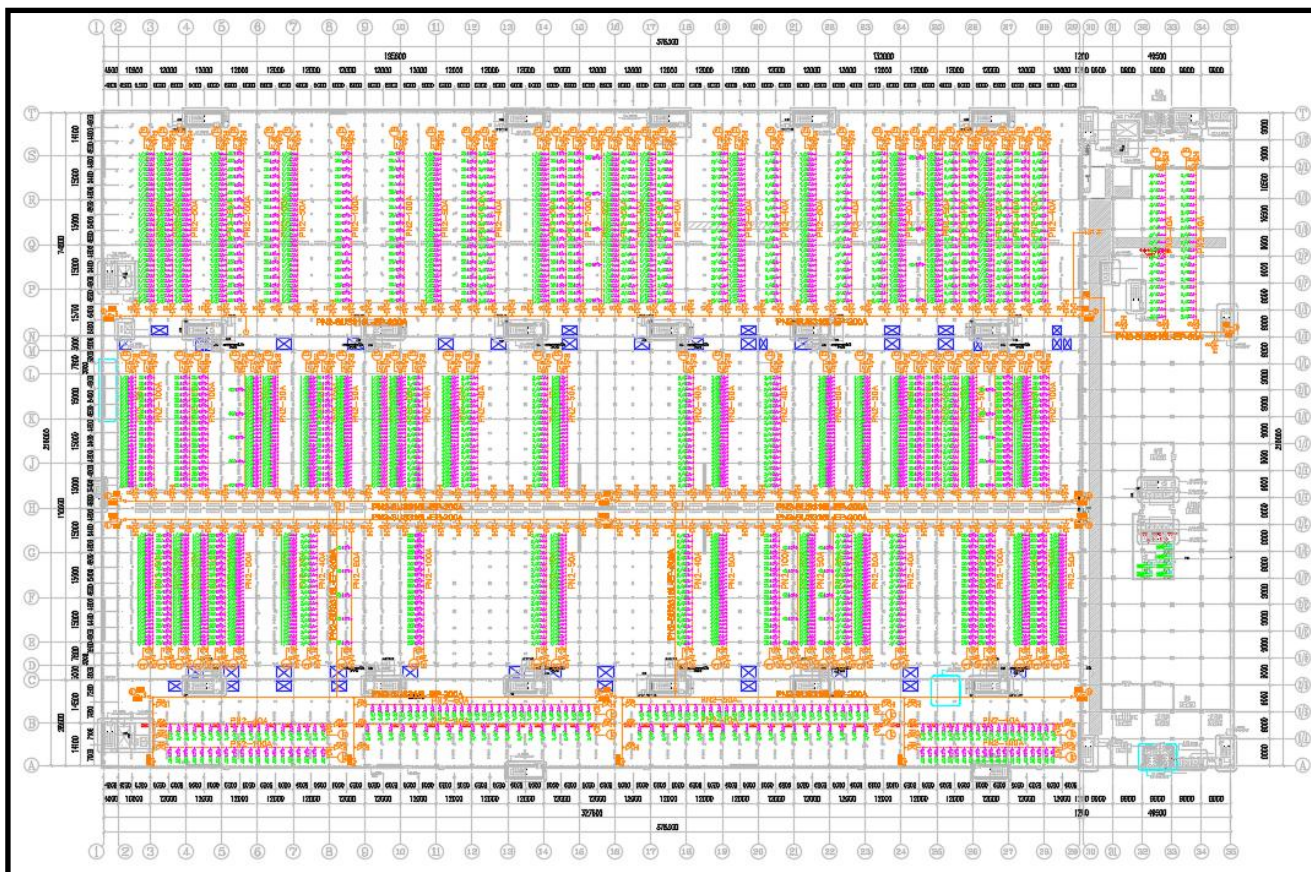
依业主要求，对整个 FAB 进行分区，并初步设计 Tool-layout 和 Sub Tool-layout。





### Sub-main Piping Layout 设计

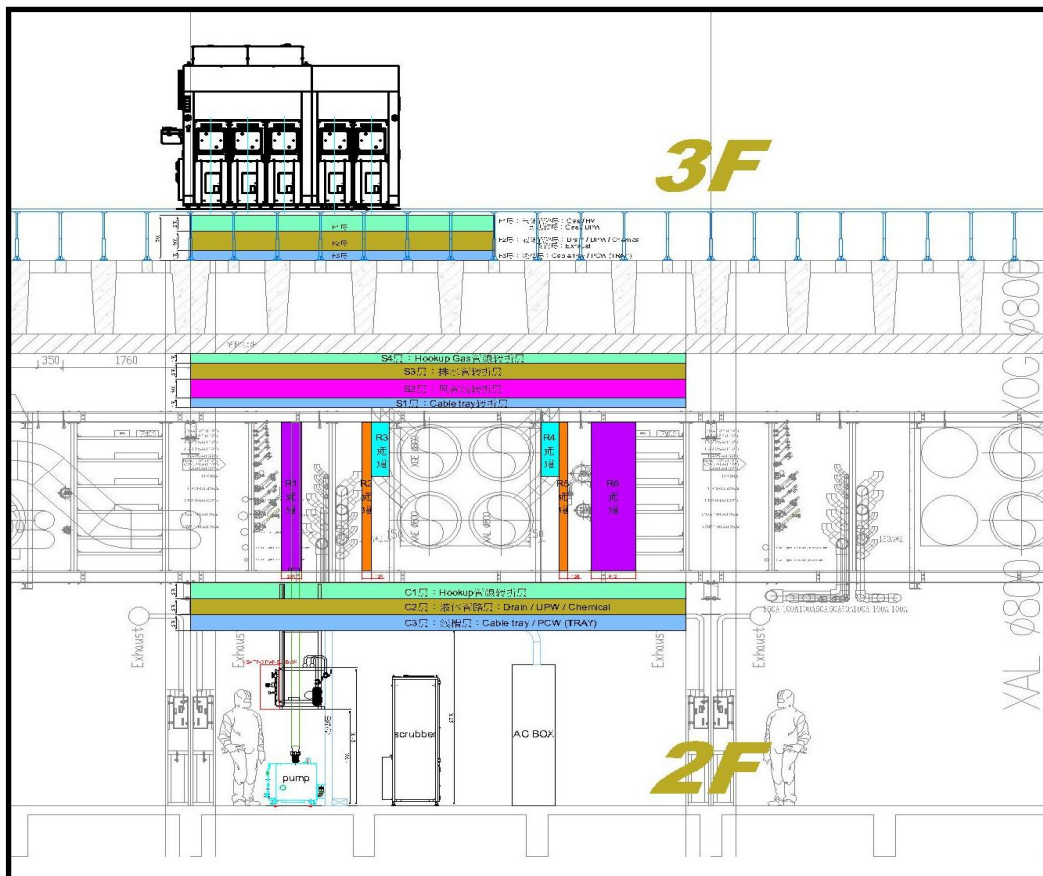
依据 Tools Layout 收集设备之 hook up 需求表，计算每个系统的需求总量，规划管路 Sub-main 的大小。以利各系统初期总量规划及标单设置。





## Sub-main/ Hook up 管路空间协调及施工图绘制

依需求及备用的 Sub-main 接点，设计出 Sub-main 之位置后，考虑空间协调及分配，绘制施工图。并同时考虑 Hook up 施工空间及管路路径。

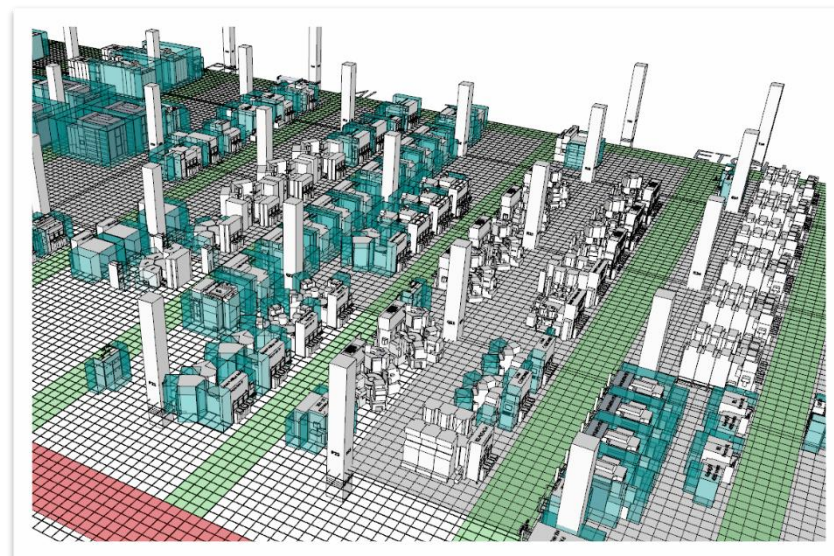
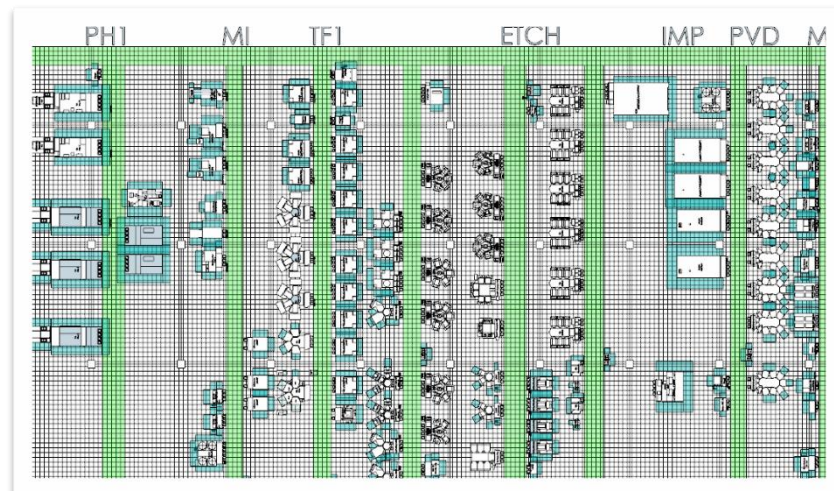
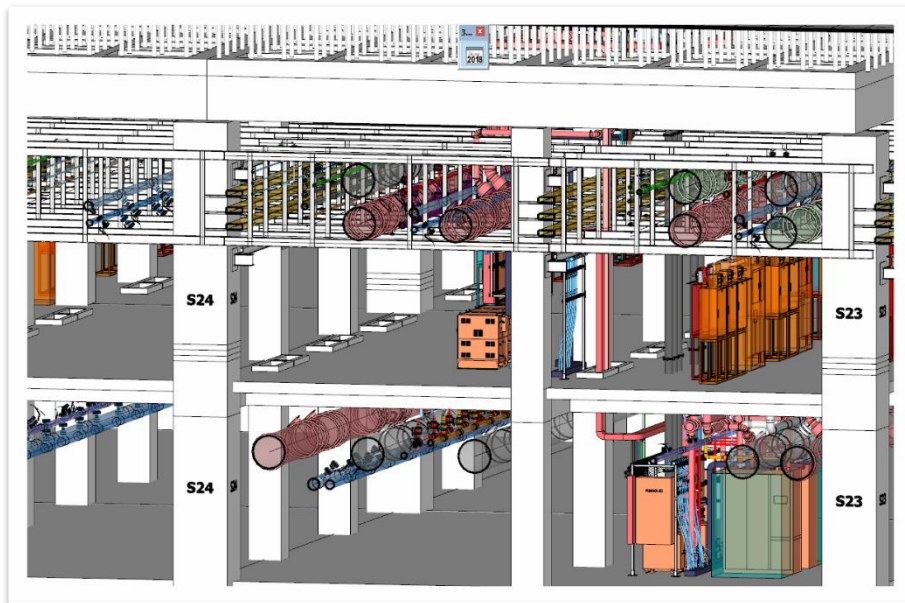


### Hook up 种类：

- ℓ Power 电力 hook up
- ℓ PCW 制程冷却水 hook up
- ℓ Bulk gas 一般气体 hook up
- ℓ Exhaust 制程排气 hook up
- ℓ Pump vacuum pump 真空管 hook up
- ℓ Drain 制程排水 hook up
- ℓ UPW 制程超纯水 hook up
- ℓ Chemical 化学品 hook up
- ℓ Special gas 特殊气体 hook up
- ℓ Detector 气体侦测器 hook up
- ℓ Piping rack 二楼机台 hook up 用管架（操作盘位置）
- ℓ Tool foundation 设备基座

### 3D 建模

建立1:1的比例3D模型(建筑、设备、管道), 可实时发现是否有管路干涉及空间不够等问题。

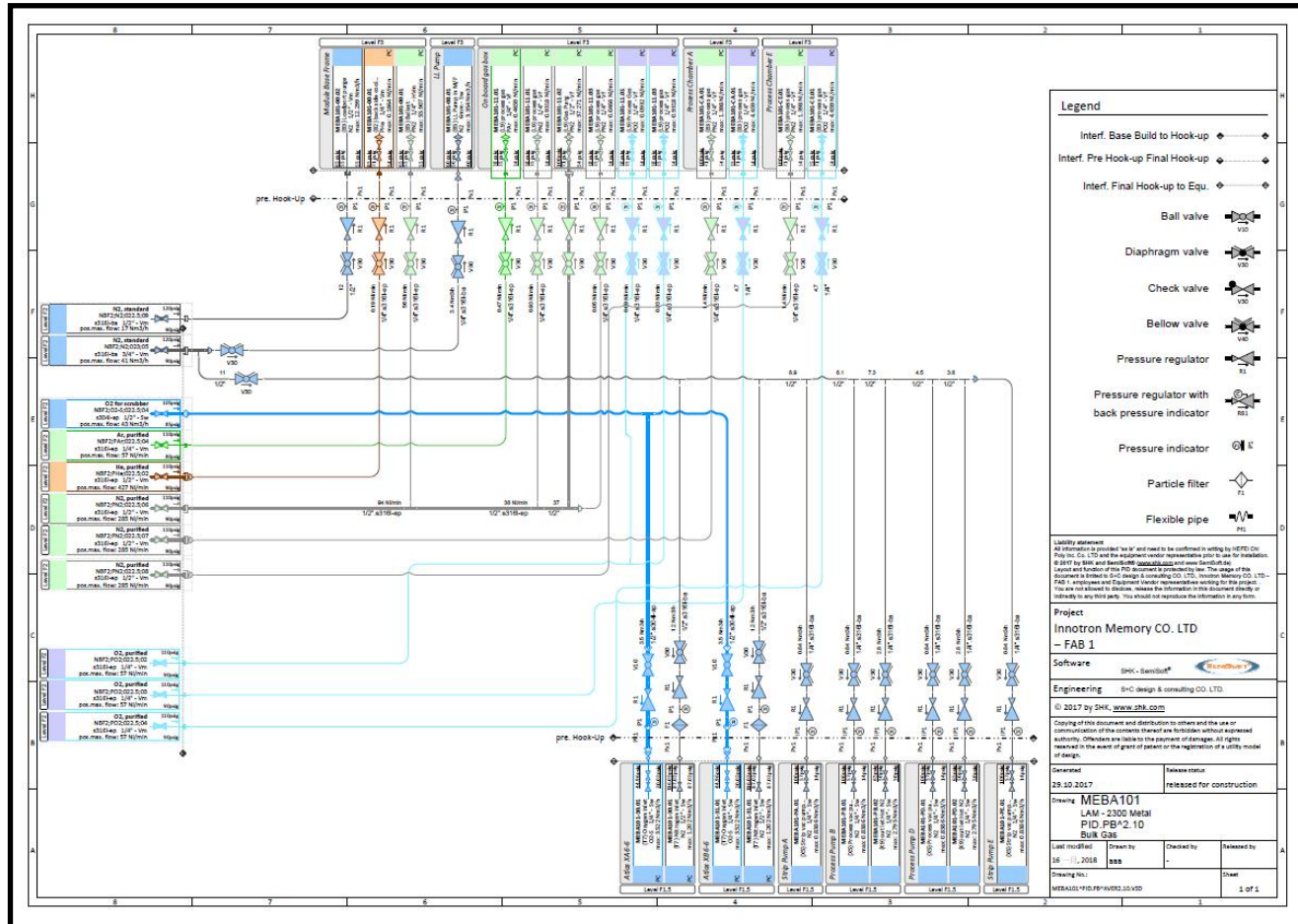


高质量及高效率之施工团队



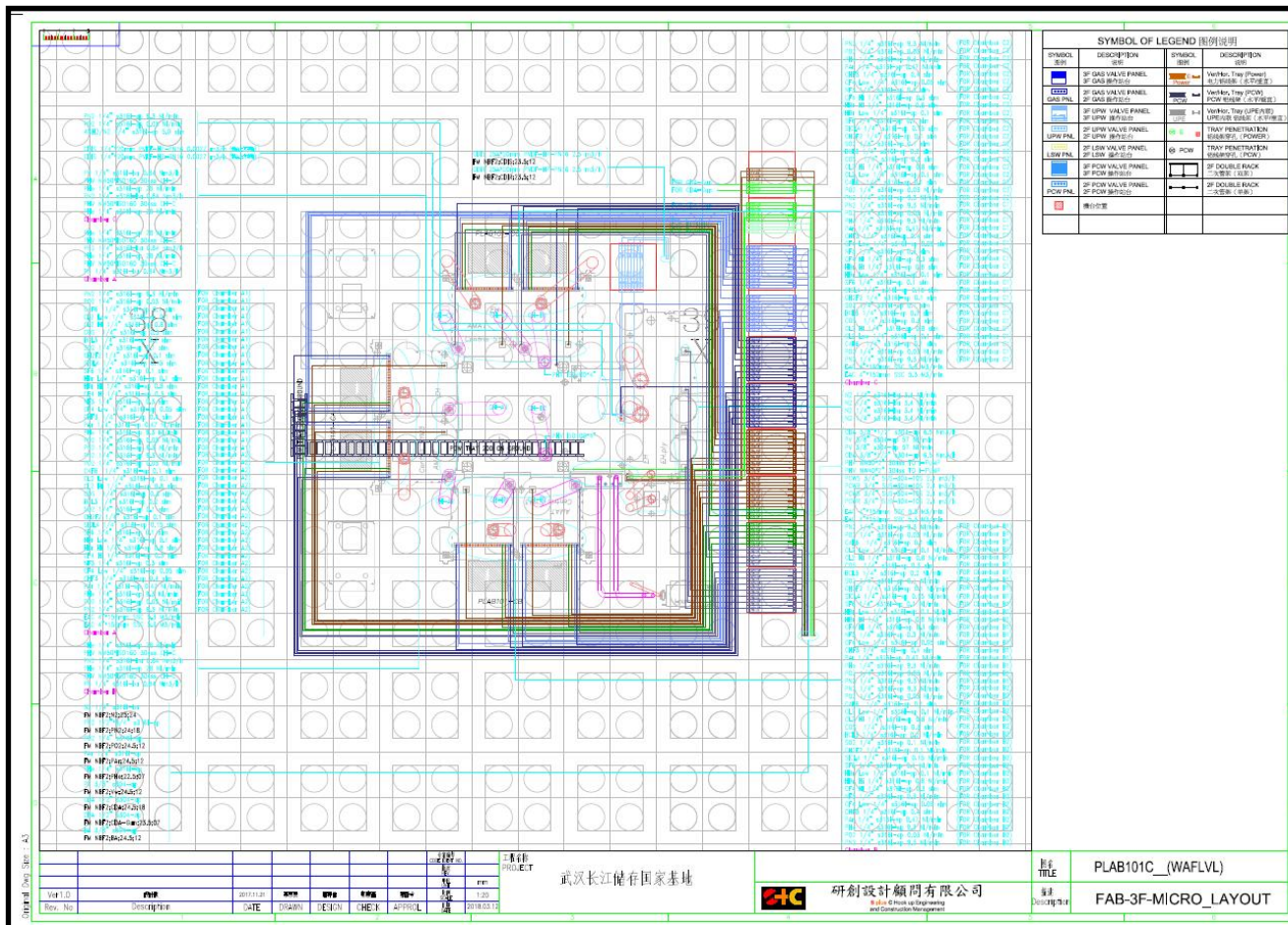
## 系统 P&ID 设计

依 hook up 需求表所绘制之管件单线图。



### 2D 管路安装设计图

用以表示所有 Hook up 管线之路径。

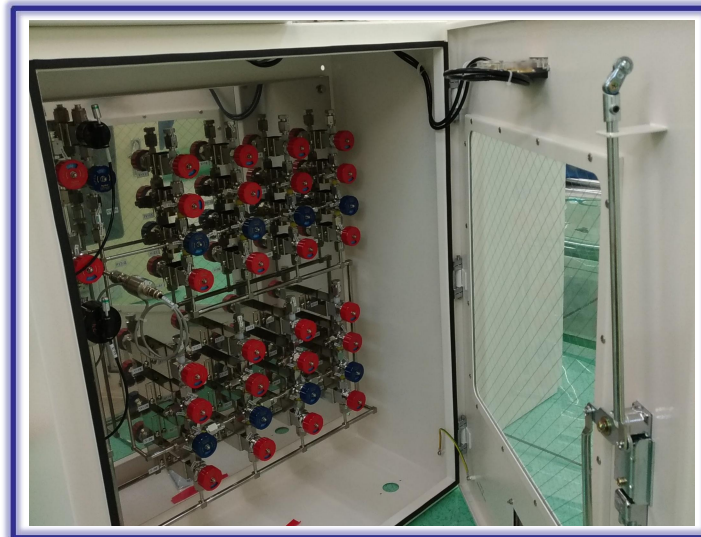




## 设备安装照片

Photos of Equipment Installation

### 特气、化供应设备



## 设备安装照片

Photos of Equipment Installation



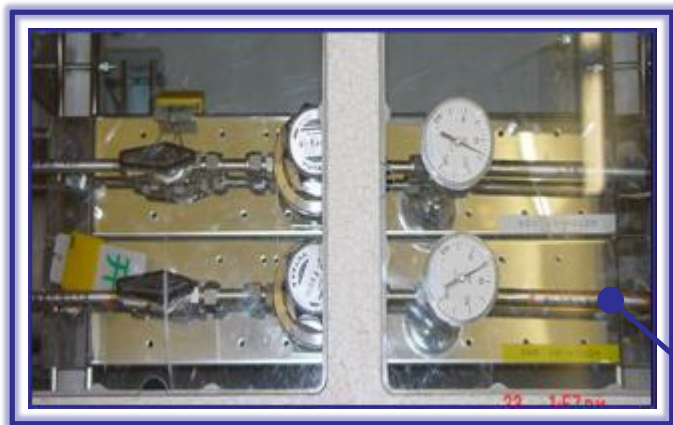
水、电力系统





## 设备安装照片

Photos of Equipment Installation



气体系统



## 设备安装照片

Photos of Equipment Installation

### 化学品及排水系统





## 设备安装照片

Photos of Equipment Installation



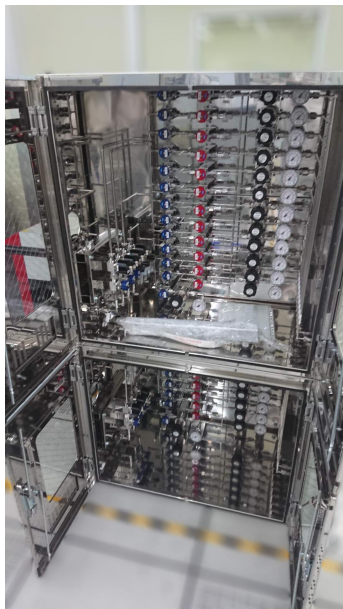
排气系统



## 气体控制箱



Gas Box



品名	材质规格	型号	厂牌
Check Valve	1/4" Check Valve MVCR*MVCR (标准)	FUCL-715-6.35-0.07 (标准)	Fujikin
Regulator Valve	Regulator Valve 1/4"	AP1010S-2PW-FV4-FV4(NF3、SiH4、SiH4 LO、NH3 LO、N2O LO)	APTECH
GAUGE	1/4" Pressure Gauge (UHP) F-VCR 316L EP	Model:230.15.2"(50mm)(-30~150psi)	WIKA
Pneumatic VALVE	3/8" Valve(2way-Pneumatic) EP MM	FPR-ND-71-9.52	Fujikin
Manual VALVE	1/4" Valve(2way-Manual) EP MM	FUND-71G-6.35-B	Fujikin
	1/4" Valve(2way-Manual) EP FF	FUND-71G-6.35-2-BKN-R	Fujikin
	3/8" Valve(2way-Manual) EP MM	FUND-71G-9.52-B	Fujikin
差压计	Differential Pressure Gauges(差压计)	DG87-541(0~500Pa)	Nagano
DAMPER	4" Damper 100 φ SUS304 Swagelok*2	圆盘式	沅翰
火焰侦测器	DUIR	PM-5MPX	DET-TRONICS

## 气瓶柜

Gas Cabinet



品名	材质规格	型号	厂牌
Check Valve	1/4" Check Valve MVCR*MVCR (标准)	FUCL-715-6.35-0.07	Fujikin
	1/4" Check Valve	AP64S-MV4-MV4	APTECH
Regulator	Regulator Valve 1/4"	AP1510SM-2PW-MV4-MV4	APTECH
GAUGE	1/4" Pressure Gauge (UHP) F-VCR 316L EP	(-30~3000psi)	WIKA
PT	1/4" Pressure transducer	ZT15-Y02(-15~250psi)	Nagano
	1/4"Pressure transducer	ZT15-Y02(-15~3000psi)	Nagano
Pneumatic VALVE	1/4" Valve(2way-Pneumatic) EP MM	FPR-ND-71-6.35	Fujikin
	3/8" Valve(2way-Pneumatic) EP MM	FPR-ND-71-9.52	Fujikin
	3/8" Valve(2way-Pneumatic) EP FF	FPR-ND-71-9.52-2	Fujikin
	1/4" Valve (2way-Pneumatic) HP	FPR-PD-721-6.35-316LP	Fujikin
Manual VALVE	1/4" Valve (2way-Pneumatic) HP	FUNSD-521G-6.35BW-316LP-AWE	Fujikin
	1/4" Valve(2way-Manual) EP MM	FUND-71G-6.35-B	Fujikin
	3/8" Valve(2way-Manual) EP FF	FUND-71G-9.52-2-BKN-B	Fujikin
RELIEF VALVE	3/8" Valve (2way - Manual) M-VCR	FUNDL-71GRS1-9.52	Fujikin
	1/4"RELIEF VALVE	SS-4CA-VCR-BU-150	Swagelok
差压计	Differential Pressure Gauges(差压计)	DG87-541(0~500Pa)	Nagano
DAMPER	4"Damper100 φ SUS304Swagelok*2		沅翰
火焰侦测器	DUIR	PM-5MPX	宜全



### 阀门箱/阀门盘

VMB/ VMP



品名	材质规格	型号	厂牌
GAUGE	1/4" Pressure Gauge (UHP) F-VCR 316L EP	Model:230.15.2"(50mm)(-30~150psi)	WIKA
	1/4" Pressure Gauge (FSF) F-VCR 316L EP	SWIVEL(有信号线)	
PT	1/4" Pressure transducer	HYWSFV-420T1(-15~150psi)非防爆	Tem-Tech
Pneumatic VALVE	3/8" Valve(2way-Pneumatic) EP MM	FPR-ND-71-9.52	Fujikin
Manual VALVE	1/4" Valve(2way-Manual) EP MM	FUND-71G-6.35-B	Fujikin
	1/4" Valve(2way-Manual) EP FF	FUND-71G-6.35-2-BKN-R	Fujikin
	1/4" Valve(3way-Manual) EP MMF	FUNDTB-71G-6.35-5-LGL-R	Fujikin
	3/8" Valve(2way-Manual) EP MM	FUND-71G-9.52-B	Fujikin
	3/8" Valve(2way-Manual) EP FF	FUND-71G-9.52-2-BKN-B	Fujikin
差压计	Differential Pressure Gauges(差压计)	DG87-541(0~500Pa)	Nagano
DAMPER	4"Damper100 φ SUS304Swagelok*2	圆盘式	沅翰
显示器	DISPLAY	GC68-311(-15~150psi)	Nagano



**THANK YOU**

谢谢观看